

## Общественные учреждения

28. Какими учреждениями (общественные центры, центры для пожилых, религиозные центры, библиотеки, музеи и т. п.) вы пользуетесь? \_\_\_\_\_

\_\_\_\_\_

\_\_\_\_\_

29. Нужны ли вам какие-либо другие типы общественных услуг или учреждений?

Да. Просьба уточнить \_\_\_\_\_

Нет

30. Если вы являетесь членом какой-либо культурной, этнической или религиозной группы в Ричмонде, ощущаете ли вы достаточную поддержку? Почему или почему нет?

\_\_\_\_\_

\_\_\_\_\_

\_\_\_\_\_

\_\_\_\_\_

31. Есть ли что-либо ещё, не затронутое в этом опросе, чем вы хотели бы поделиться с городскими властями?

\_\_\_\_\_

\_\_\_\_\_

\_\_\_\_\_

\_\_\_\_\_

\_\_\_\_\_

**Большое вам спасибо за потраченное время и внесённую информацию!**

Para información en Español llamar al: (415) 575-9010

Para sa impormasyon sa Tagalog tumawag sa: (415) 575-9121

Если у вас имеются вопросы или комментарии, просим направлять их по адресу:

Kimia Haddadan, SF Planning Department, 1650 Mission Street, Suite 400, San Francisco, CA 94103

Прямой телефон: 415-575-9068 | Факс: 415-558-6409 | Эл. почта: kimia.haddadan@sfgov.org

<http://www.sf-planning.org/richmond-strategy>

# ОКРУГ РИЧМОНД НАМ НЕОБХОДИМ ОПРОС НА ОПРЕДЕЛЕНИЕ ПОТРЕБНОСТЕЙ И НУЖД

Стратегической целью округа Ричмонд является сотрудничество между офисом Администратора Мара и Отделом планирования Сан-Франциско. Задача состоит в том, чтобы выработать такое видение будущего округа Ричмонд, которое бы обеспечило устойчивый и высокий уровень жизни для сегодняшних жителей и будущих поколений, живущих, работающих и посещающих Округ 1.

Если вы живёте, работаете или посещаете Ричмонд и окрестности, просим вас потратить несколько минут на то, чтобы ответить на предлагаемые вопросы и тем самым внести вклад в понимание ряда проблем, касающихся, в том числе, жилья, малого бизнеса, транспортных средств, территорий общего пользования и объектов социальной сферы.

Вы также можете заполнить анкету на сайте: [www.sf-planning.org/richmond-strategy](http://www.sf-planning.org/richmond-strategy)

**Демографические вопросы (отвечать не обязательно):**

Возраст:

до 18     18 – 65     65 и старше

Раса или этническое происхождение:

- Азиатского происхождения: индеец, китаец, филиппинец, японец, кореец, вьетнамец
- Лицо белой расы
- Испаноязычный, латиноамериканского или испанского происхождения
- Афроамериканец
- Иное

Доходы семьи:

- Менее 45 тыс. долларов
- От 45 до 90 тыс. долларов
- От 90 до 150 тыс. долларов
- Более 150 тыс. долларов

1. Что вас связывает с округом Ричмонд?

(Отметить всё, что применимо)

Я проживаю в Ричмонде. Укажите, пожалуйста, к вашему дому перекрёсток \_\_\_\_\_

Мне принадлежит бизнес в Ричмонде

Мои дети учатся в здешнем учебном заведении

Я работаю в Ричмонде

Я учусь в Ричмонде

Я бываю, занимаюсь покупками, но не живу в Ричмонде

Я раньше жил в Ричмонде, но выехал оттуда. Пожалуйста, укажите причину \_\_\_\_\_

Я владею собственностью в Ричмонде, но не живу там

Иное, просим уточнить \_\_\_\_\_

2. Если вы здесь живёте, по какой причине вы выбрали Ричмонд? (Отметить всё, что применимо)

Безопасный район

Близость к обширным открытым пространствам и к океану

Ценовая доступность

Община ориентирована на семейные ценности

Здесь проживает моя семья

Хорошие учебные заведения

Этническое разнообразие

Иное, просим уточнить \_\_\_\_\_

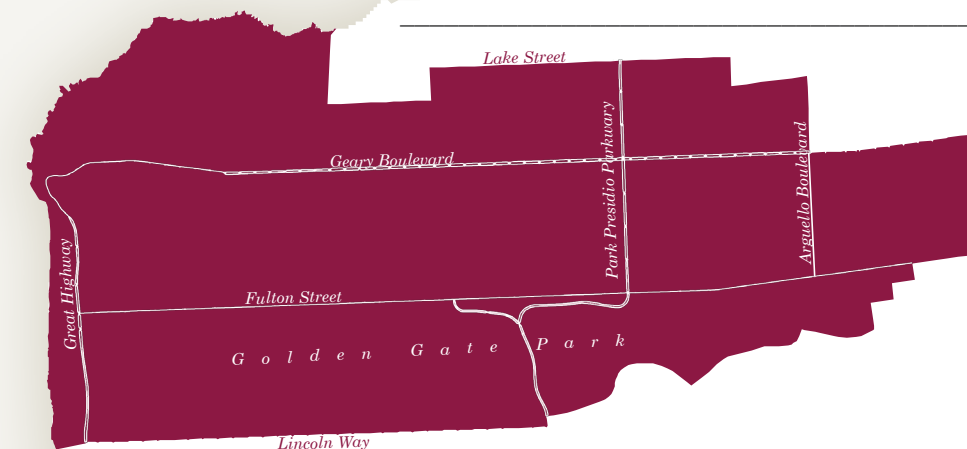
3. Если вы здесь не проживаете, раздумываете ли вы о переезде в Ричмонд?

Нет. Просим указать причину \_\_\_\_\_

\_\_\_\_\_

Да. Просим указать причину \_\_\_\_\_

\_\_\_\_\_



## Жильё

4. Проживаете ли вы:

- в односемейном доме  
 в доме на две семьи  
 в квартире или кондоминиуме малоэтажного дома (на 2-4 квартиры)  
 в квартире среднего дома (на 4-6 квартир)  
 в квартире большого дома (с числом квартир больше шести)

5. Владаете ли вы своим жильём или арендуете его?

- Владею  
 Арендую

6. Сколько спален имеется в вашем жильё?

- Студия  
 Одна спальня  
 Две спальни  
 Три спальни  
 Четыре спальни или больше

7. Если вы арендуете, предусмотрено ли у вас регулирование арендной платы?

- Да  
 Нет  
 Не знаю

8. С кем вы проживаете? Просим указать размер семьи.

- Я живу один (одна)  
 Семья  
 Соседи по квартире  
 И семья, и соседи по квартире

Число взрослых: \_\_\_\_\_

Число детей (в возрасте 18 лет и младше): \_\_\_\_\_

9. Какой из вариантов, указанных ниже, лучше всего характеризует ваши жилищные потребности сейчас или в ближайшем будущем? Отметить всё, что применимо.

- Мне требуется больше спален (Сколько? \_\_\_\_\_)  
 Мне требуется бóльшая площадь, но без добавочных спален  
 Я хочу переехать на меньшую жилплощадь  
 Я хочу проживать без соседей по квартире  
 Я мог бы переехать в другой район, чтобы удовлетворить эти потребности.  
 Ничего из вышеуказанного  
 Иное. Просим уточнить: \_\_\_\_\_

10. Просим указать, согласны вы или нет с утверждениями ниже по поводу доступности жилья.

|  | Полностью не согласен | Не согласен | Нейтрален | Согласен | Полностью согласен |   |
|--|-----------------------|-------------|-----------|----------|--------------------|---|
| Нынешний уровень арендной платы в Ричмонде является для меня доступным | NA                    | 1           | 2         | 3        | 4                  | 5 |
| Нынешний уровень продажных цен в Ричмонде является для меня доступным  | NA                    | 1           | 2         | 3        | 4                  | 5 |
| Я могу найти жильё в Ричмонде, которое подошло бы к моим потребностям  | NA                    | 1           | 2         | 3        | 4                  | 5 |
| Я могу найти жильё в Ричмонде, которое подошло бы к моим потребностям  | NA                    | 1           | 2         | 3        | 4                  | 5 |
| Иное. Просим уточнить: _____   |                       |             |           |          |                    |   |

11. Если вы владеете своим жилищем, рассмотрели ли бы вы добавление одного или больше жилых помещений, если бы это было разрешено?

К примеру, вы можете:

- Преобразовать полностью или частично вашу складскую или гаражную площадь в добавочное жилое помещение;
- Пристроить добавочное жилое помещение к задней части вашего дома;
- Надстроить новый этаж к имеющемуся у вас дому;

- Нет, я не хочу добавлять жилое помещение  
 Может быть, в зависимости от затрат  
 Да, я бы определённо рассмотрел добавление жилого помещения

12. Просим указать, согласны вы или не согласны с указанными ниже утверждениями, относящимися к новому жилищному строительству в Ричмонде

|   | Полностью не согласен | Не согласен | Нейтрален | Согласен | Полностью согласен |
|---|-----------------------|-------------|-----------|----------|--------------------|
| Необходимо иметь больше жилья для семей с детьми и семей с представителями нескольких поколений | 1                     | 2           | 3         | 4        | 5                  |
| Необходимо иметь больше жилья с услугами для пожилых людей                                      | 1                     | 2           | 3         | 4        | 5                  |
| Необходимо иметь больше жилья для малочисленных семей (один или два человека)                   | 1                     | 2           | 3         | 4        | 5                  |
| Необходимо иметь больше жилья для семей с годовым доходом от 80 до 150 тыс. долларов            | 1                     | 2           | 3         | 4        | 5                  |
| Необходимо иметь больше жилья для семей с годовым доходом от 25 до 80 тыс. долларов             | 1                     | 2           | 3         | 4        | 5                  |
| Необходимо иметь больше жилья для студентов   | 1                     | 2           | 3         | 4        | 5                  |
| В Ричмонде уже имеется достаточный выбор жилья  | 1                     | 2           | 3         | 4        | 5                  |
| Иное. Просим уточнить: _____  |                       |             |           |          |                    |

## Парки и открытые пространства

23. Какие три парка или зоны общего пользования в Ричмонде вы посещаете чаще всего?

- Golden Gate Park                       Ocean Beach  
 Lands End                                 Rossi Park  
 Mountain Lake Park

Другие парки района. Просим уточнить: \_\_\_\_\_

Сидения на тротуарах или parklets

24. Если вы проживаете в Ричмонде, имеются ли какие-либо услуги в сфере развлечений (корты, игровые площадки, детские площадки и т. п.), которые вам нужны, но трудно достигаемы?

\_\_\_\_\_

\_\_\_\_\_

25. Как часто вы посещаете Golden Gate Park?

- Я не посещаю Golden Gate Park  
 Раз в пару месяцев  
 Примерно раз в месяц  
 Раз в неделю  
 От посещения несколько раз в неделю до ежедневного

27. Как вы добираетесь до парка Golden Gate?

- пешком                                       на общественном транспорте  
 за рулём машины                       на велосипеде  
 Я не посещаю этот парк

26. Просим перечислить улицы, перекрёстки которых вы часто используете для входа в Golden Gate Park со стороны Fulton Street, а затем оцените уровень безопасности каждого перекрёстка. (Используйте карту на предыдущей странице для справки)

| Наименование пересекающихся улиц / перекрёстка | (очень опасно) | (слегка опасно) | (нейтрально) | (безопасно) | (вполне безопасно) |
|--|----------------|-----------------|--------------|-------------|--------------------|
|  |                |                 |              |             |                    |
|  |                |                 |              |             |                    |
|  |                |                 |              |             |                    |
|  |                |                 |              |             |                    |
|  |                |                 |              |             |                    |
|  |                |                 |              |             |                    |

28. Как можно было бы улучшить ваш поход или поездку в Golden Gate Park и перемещение внутри него? (Оцените свой ответ от 1 до 5 со своей точки зрения)

В походе или поездке в этот парк я чувствую себя в безопасности и комфорте  
 Нужно улучшить пешеходные переходы и безопасность пешеходов со стороны Fulton Street.  
 Нужно улучшить автобусные остановки возле и/или внутри парка. Просим уточнить:

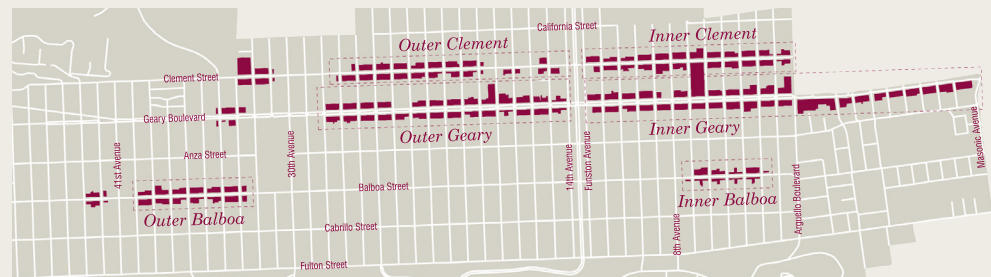
Нужно улучшить парковые дорожки со стороны Fulton. Просим уточнить:

Иное. Просим уточнить: \_\_\_\_\_

|   | Полностью не согласен | Не согласен | Нейтрален | Согласен | Полностью согласен |
|---|-----------------------|-------------|-----------|----------|--------------------|
| В походе или поездке в этот парк я чувствую себя в безопасности и комфорте            | 1                     | 2           | 3         | 4        | 5                  |
| Нужно улучшить пешеходные переходы и безопасность пешеходов со стороны Fulton Street. | 1                     | 2           | 3         | 4        | 5                  |
| Нужно улучшить автобусные остановки возле и/или внутри парка. Просим уточнить:        | 1                     | 2           | 3         | 4        | 5                  |
| Нужно улучшить парковые дорожки со стороны Fulton. Просим уточнить:                   | 1                     | 2           | 3         | 4        | 5                  |

# торговые зоны

18. Укажите две торговые зоны, где вы чаще всего совершаете покупки, и оцените свою степень согласия с нижеследующими утверждениями (оценка «1» балл означает полное несогласие, а оценка «5» означает полное согласие):



**Первый выбор:**

- Inner Geary Boulevard (между Masonic и Funston)
- Outer Geary Boulevard (между 14-ой и 28-ой авеню)
- Inner Clement Street (между Arguello и Funston)
- Outer Clement Street (между 18-ой и 28-ой авеню)
- Inner Balboa Street (между 2-ой и 8-ой авеню)
- Outer Balboa Street (между 32-ой и 39-ой авеню)
- Иное. Просьба указать \_\_\_\_\_

**Второй выбор:**

- Inner Geary Boulevard (между Masonic и Funston)
- Outer Geary Boulevard (между 14-ой и 28-ой авеню)
- Inner Clement Street (между Arguello и Funston)
- Outer Clement Street (между 18-ой и 28-ой авеню)
- Inner Balboa Street (между 2-ой и 8-ой авеню)
- Outer Balboa Street (между 32-ой и 39-ой авеню)
- Иное. Просьба указать \_\_\_\_\_

|   | Полностью не согласен | Не согласен | Нейтрален | Согласен | Полностью согласен |
|---|-----------------------|-------------|-----------|----------|--------------------|
| Тротуарное пространство достаточно для удобства пешеходов     | 1                     | 2           | 3         | 4        | 5                  |
| Тротуары чисты  | 1                     | 2           | 3         | 4        | 5                  |
| Нужно больше сидячих мест на тротуаре                         | 1                     | 2           | 3         | 4        | 5                  |
| Тротуары достаточно освещены в ночное время                   | 1                     | 2           | 3         | 4        | 5                  |
| Требуется больше велосипедных парковок                        | 1                     | 2           | 3         | 4        | 5                  |
| На тротуарах должно быть больше зелёных насаждений и деревьев | 1                     | 2           | 3         | 4        | 5                  |
| Бизнесы чисты и содержатся в порядке                          | 1                     | 2           | 3         | 4        | 5                  |
| Ассортимент услуг отвечает                                    | 1                     | 2           | 3         | 4        | 5                  |

|   | Полностью не согласен | Не согласен | Нейтрален | Согласен | Полностью согласен |
|---|-----------------------|-------------|-----------|----------|--------------------|
| Тротуарное пространство достаточно для удобства пешеходов     | 1                     | 2           | 3         | 4        | 5                  |
| Тротуары чисты  | 1                     | 2           | 3         | 4        | 5                  |
| Нужно больше сидячих мест на тротуаре                         | 1                     | 2           | 3         | 4        | 5                  |
| Тротуары достаточно освещены в ночное время                   | 1                     | 2           | 3         | 4        | 5                  |
| Требуется больше велосипедных парковок                        | 1                     | 2           | 3         | 4        | 5                  |
| На тротуарах должно быть больше зелёных насаждений и деревьев | 1                     | 2           | 3         | 4        | 5                  |
| Бизнесы чисты и содержатся в порядке                          | 1                     | 2           | 3         | 4        | 5                  |
| Ассортимент услуг отвечает                                    | 1                     | 2           | 3         | 4        | 5                  |

19. Какие бизнесы в Ричмонде вы часто посещаете?

(Отметить всё, что применимо)

- Повседневные нужды (продовольственный магазин, аптека, прачечная, банк)
- Развлечения (концертные площадки, клубы, кинотеатры и т.п.)
- Рестораны и бары
- Оказание личных услуг (маникюрный салон, парикмахерская, тренажёрный зал)
- Сетевые магазины и универмаги (Ross и т.п.)
- Другие магазины розничной торговли (товары для дома, одежда, книжные и т.п.)

21. Если вы владеете бизнесом в Ричмонде, просим оценить

ваш уровень озабоченности в отношении следующего

(оценка «1» означает полное отсутствие озабоченности, а оценка «5» означает сильную озабоченность).

|   | 1 | 2 | 3 | 4 | 5 |
|---|---|---|---|---|---|
| Неприглядные витрины или внутреннее помещение | 1 | 2 | 3 | 4 | 5 |
| Пустые витрины                                | 1 | 2 | 3 | 4 | 5 |
| Наличие квалифицированного персонала          | 1 | 2 | 3 | 4 | 5 |
| Нормативный контроль и сборы                  | 1 | 2 | 3 | 4 | 5 |
| Повышения арендной платы                      | 1 | 2 | 3 | 4 | 5 |
| Чистота тротуаров                             | 1 | 2 | 3 | 4 | 5 |
| Иное. Просим уточнить: _____                  |   |   |   |   |   |

20. Если вы живёте в Ричмонде, за какими видами товаров и услуг вам приходится отправляться за пределы Ричмонда?

- Ни за какими. Я совершаю покупки только в Ричмонде.
- Повседневные нужды (продовольственный магазин, аптека, прачечная, банк)
- Развлечения (концертные площадки, клубы, кинотеатры и т.п.)
- Рестораны и бары
- Оказание личных услуг (маникюрный салон, парикмахерская, тренажёрный зал)
- Сетевые магазины и универмаги (Ross и т.п.)
- Другие магазины розничной торговли (товары для дома, одежда, книжные и т.п.)

22. Какие предприятия малого бизнеса в Ричмонде вы считаете вписывающимися в характер района?

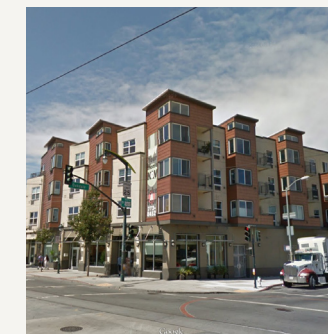
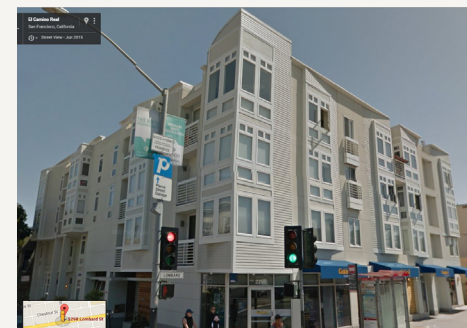
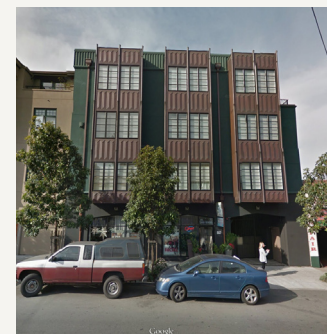
\_\_\_\_\_

\_\_\_\_\_

\_\_\_\_\_

13. Какого рода новые проекты строительства/освоения крупных пространств в Ричмонде вы считаете подходящими?

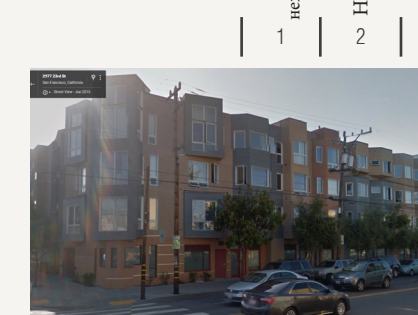
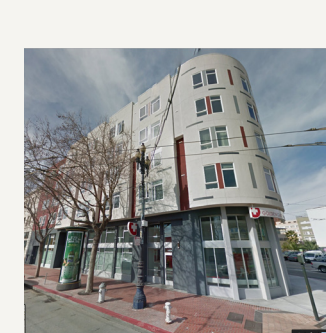
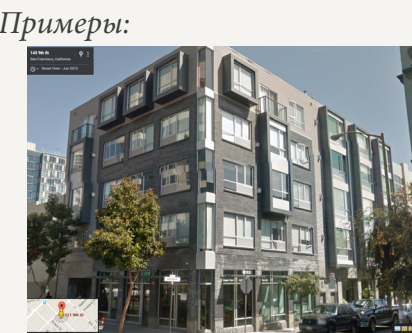
4-этажные здания с числом квартир от 11 до 18, из которых 12% доступны для семей с низким доходом  
Примеры:



| Весьма нежелательно | Нежелательно | Нейтрален | Желательно | Весьма желательно |
|---------------------|--------------|-----------|------------|-------------------|
| 1                   | 2            | 3         | 4          | 5                 |

Просим указать подходящую улицу, если имеете её в виду

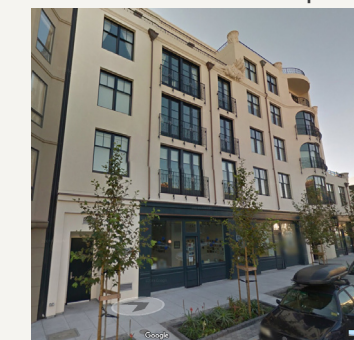
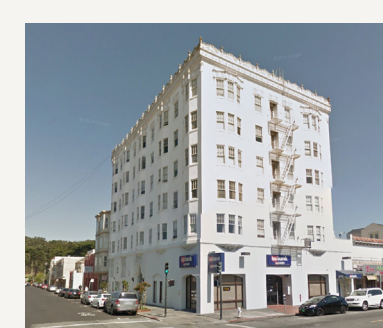
4-этажные здания, из которых до 20% доступны для семей с низким доходом  
Примеры:



| Весьма нежелательно | Нежелательно | Нейтрален | Желательно | Весьма желательно |
|---------------------|--------------|-----------|------------|-------------------|
| 1                   | 2            | 3         | 4          | 5                 |

Просим указать подходящую улицу, если имеете её в виду

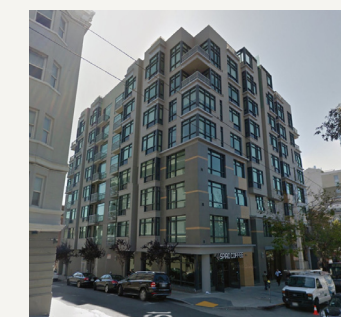
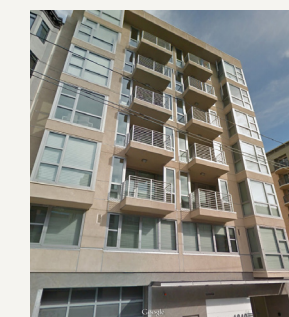
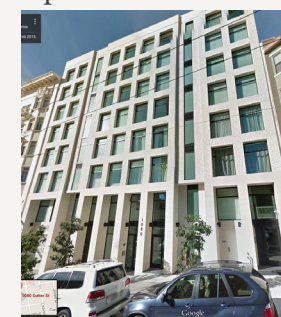
6- или 7-этажные здания с большим числом квартир, из которых до 30% доступны для семей с низким и средним доходом  
Примеры:



| Весьма нежелательно | Нежелательно | Нейтрален | Желательно | Весьма желательно |
|---------------------|--------------|-----------|------------|-------------------|
| 1                   | 2            | 3         | 4          | 5                 |

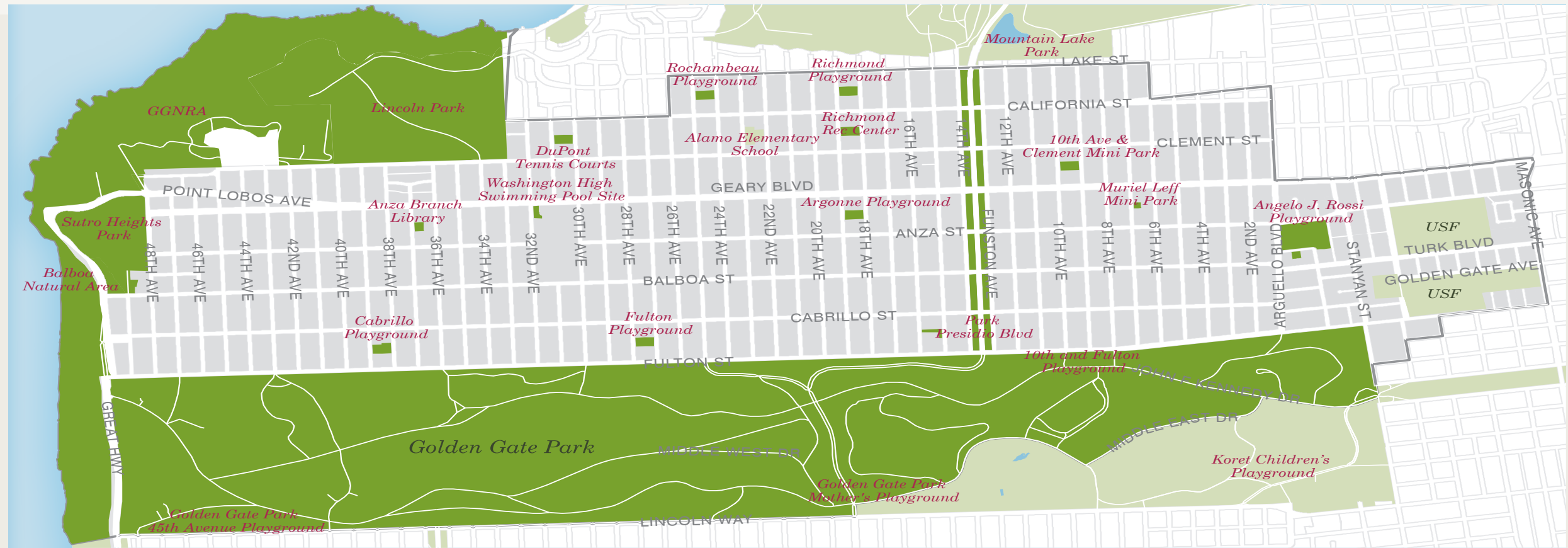
Просим указать подходящую улицу, если имеете её в виду

8-этажные здания с большим числом квартир, из которых до 30% доступны для семей с низким и средним доходом  
Примеры:



| Весьма нежелательно | Нежелательно | Нейтрален | Желательно | Весьма желательно |
|---------------------|--------------|-----------|------------|-------------------|
| 1                   | 2            | 3         | 4          | 5                 |

Просим указать подходящую улицу, если имеете её в виду



## Транспортные средства и уличный пейзаж

14. Как вы попадаете в магазины в Ричмонде?

Отметить всё, что применимо.

- Пешком
- На велосипеде
- На общественном транспорте
- В своём автомобиле
- В машинах коллективного пользования
- Посредством социальных перевозок для престарелых и инвалидов
- Вызываю такси или райдшеринг (Uber, Lyft и др.)
- Иное. Просим уточнить

16. Ниже просим перечислить улицы или перекрёстки, которые вам трудно или небезопасно проходить, проезжать на велосипеде, на автомобиле или на других средствах транспорта. Просим дать любые рекомендации по улучшению, если вы их имеете.

| ПЕРКРЁСТОК                                 | НЕБЕЗОПАСНО ИЛИ ТРУДНО ПРИ: |                    |          |                             | Рекомендуемое улучшение |
|--|-----------------------------|--------------------|----------|-----------------------------|-------------------------|
|  | ходьбе                      | езде на велосипеде | вождении | других средствах транспорта |                         |
| Названия пересекающихся улиц / перекрёстка |                             |                    |          |                             |                         |
|  |                             |                    |          |                             |                         |
|  |                             |                    |          |                             |                         |
|  |                             |                    |          |                             |                         |

15. Совершая поездки в пределах Ричмонда, пройдёте ли вы лишний квартал или два, чтобы дойти до автобусной остановки, если ваша поездка будет менее продолжительной, а расписание более надёжным?

- Да, я бы прошёл (прошла) лишний квартал или два
- Не уверен(а)
- Нет, я бы не стал(а) проходить лишний квартал или два

17. Просим оценить ниже свои ощущения от трёх указанных типов улучшения. Иллюстрации, отражающие «до и после», касаются улучшений в районах Ричмонда Outer Balboa или Inner Clement.

**Повышение безопасности перекрёстков:** более широкий тротуар, сокращающий переход через улицу и дающий пространство для оснастки (навеса над автобусной остановкой, произведений искусства и т.п.)



- Весьма нежелательно
  - Нежелательно
  - Нейтрален
  - Желательно
  - Весьма желательно
- 1 | 2 | 3 | 4 | 5

**Улучшение тротуаров: Улучшение тротуаров:** расширенные тротуары, дающие больше пространства для пешеходов, предметов ландшафтного дизайна и сидячих мест



- Весьма нежелательно
  - Нежелательно
  - Нейтрален
  - Желательно
  - Весьма желательно
- 1 | 2 | 3 | 4 | 5

**Мини-парк:** превращает парковочное пространство рядом с тротуаром в небольшую плазу с сидячими местами и предметами ландшафтного дизайна



- Весьма нежелательно
  - Нежелательно
  - Нейтрален
  - Желательно
  - Весьма желательно
- 1 | 2 | 3 | 4 | 5