

# EXCELSIOR 和外部OUTER MISSION 社区策略

只顾对话



**EXCELSIOR**  
**OUTER MISSION**

NEIGHBORHOOD STRATEGY

San Francisco  
**Planning**

 **SAN FRANCISCO**  
Office of Economic and Workforce Development

 **INVEST NEIGHBORS**



City & County of  
San Francisco  
Edwin M. Lee, Mayor

# 议程

- 1 欢迎和介绍- 10 分钟
- 2 流动性 - 25 分钟
- 3 公共领域- 25 分钟
- 4 企业/服务提供者- 25 分钟
- 5 土地使用和住房- 25 分钟
- 6 结束和调查- 20 分钟

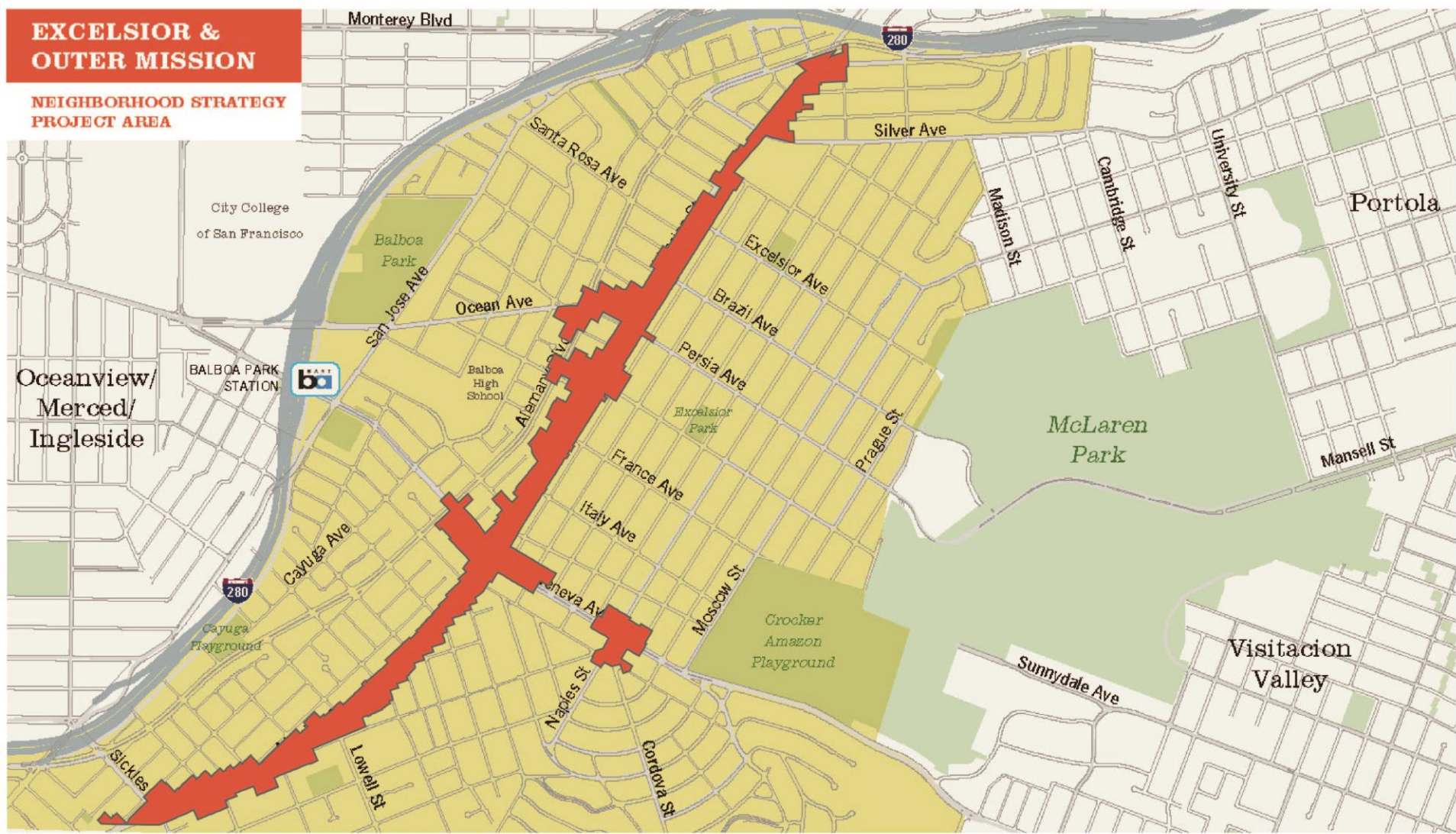






# EXCELSIOR & OUTER MISSION

## NEIGHBORHOOD STRATEGY PROJECT AREA



政策文件的目的是向市政府反馈社区如何在Mission/Geneva街发现改进



# ACTIVE STOREFRONTS

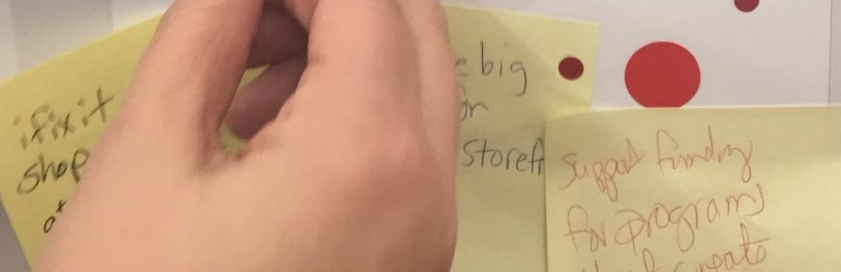
Storefronts occupied & active; few vacancies.



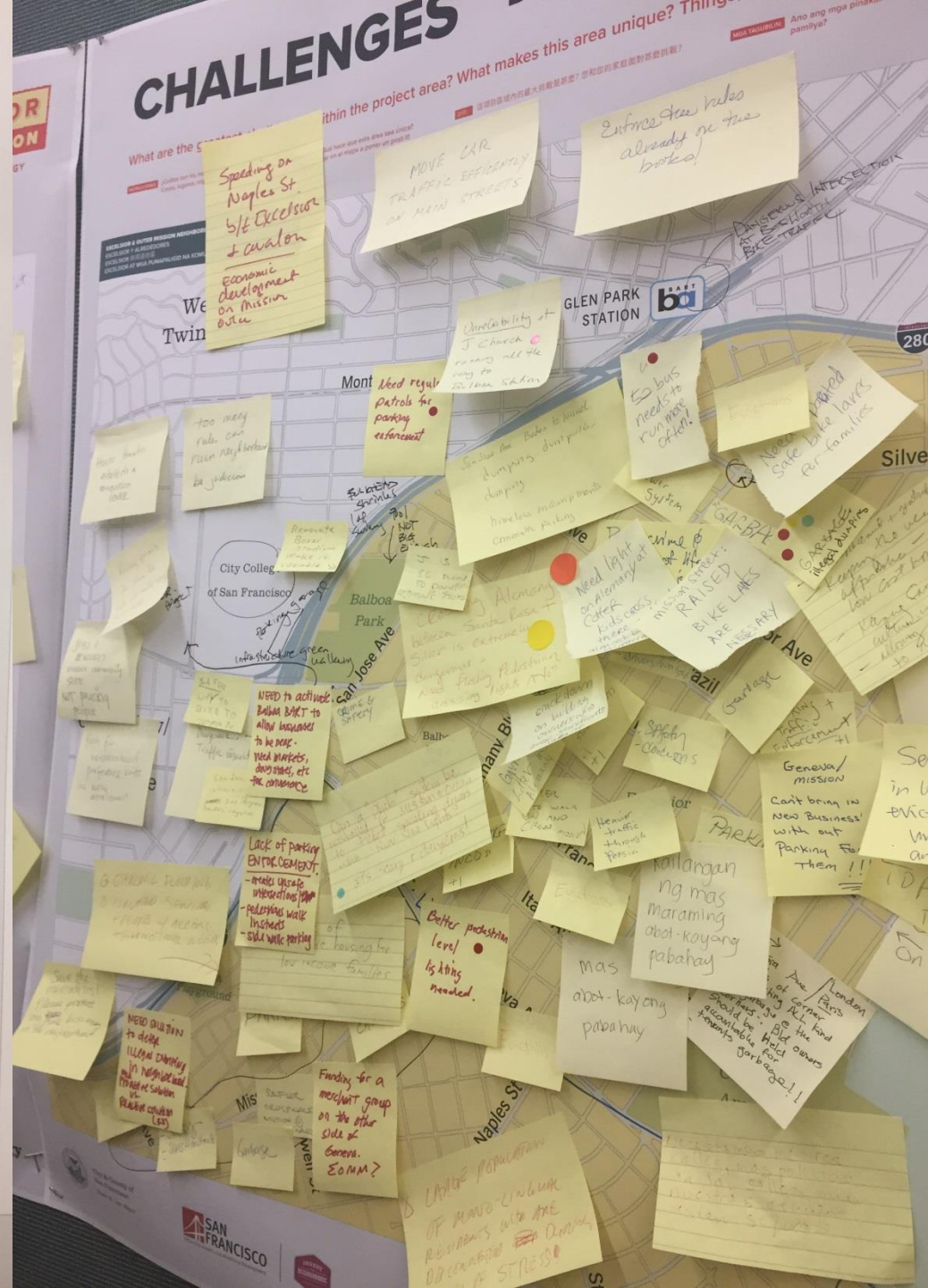
**ESPACIOS COMERCIALES ACTIVOS** Espacios comerciales ocupados y activos; pocos espacios vacantes

**善用店舖** 更多善用店舖; 少有空置單位。

**AKTIBONG MGA STOREFRONT** Masigla ang Daanang Pangangalakal, ilan lang ang mga bakanteng tindahan.



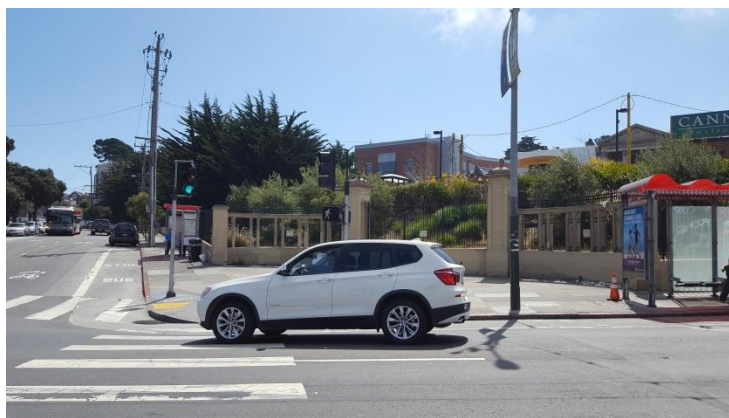
# CHALLENGES





# 流动性

你如何在EXCELSIOR和外部MISSION社区移动



# 公共領域

公共领域属于每个人。包括街道，广场，公园和其他户外场所，无需钥匙即可进入，并且可以免费供所有人使用。





# 企業/服務提供者

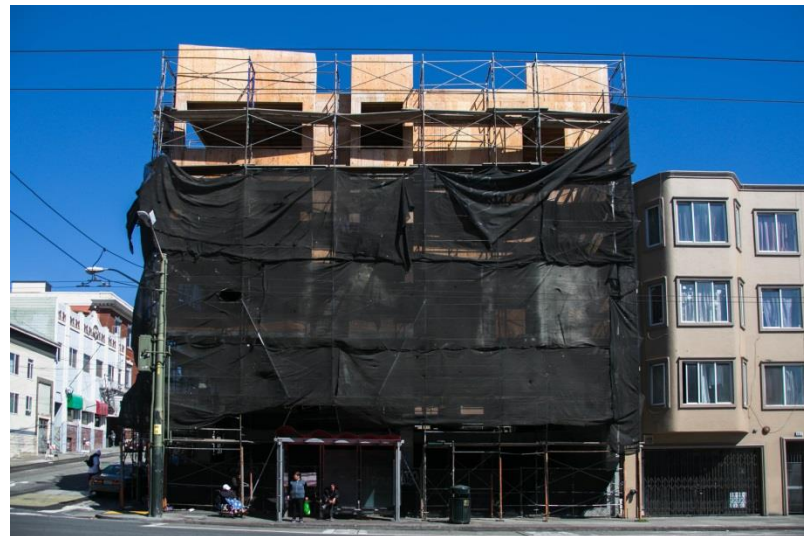
您在MISSION 街去的企业和服务





# 土地使用和住房

## 如何使用土地









# THANK YOU!



Rachael A. Tanner  
James Pappas  
San Francisco Planning

**San Francisco**  
**Planning**

Rachael.Tanner@sfgov.org  
[www.sfplanning.org](http://www.sfplanning.org)